



KIEMELKEDŐ CSÍRÁZÁSI ERÉLY

TERMÉSPOTENCIÁL

KIVÁLÓ ASZÁLY- ÉS STRESSZTŰRÉS

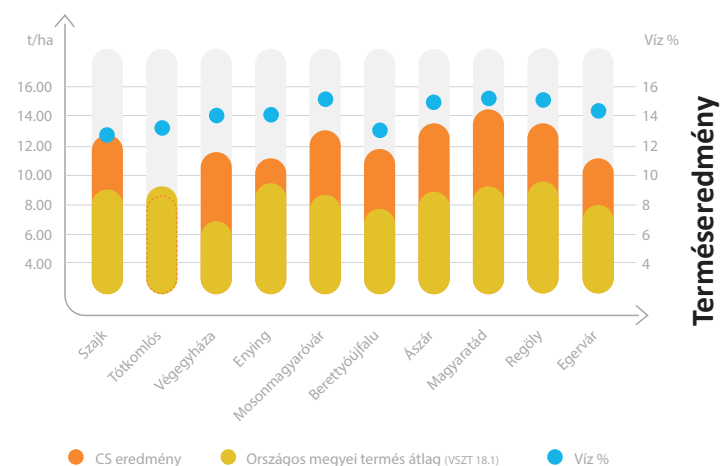
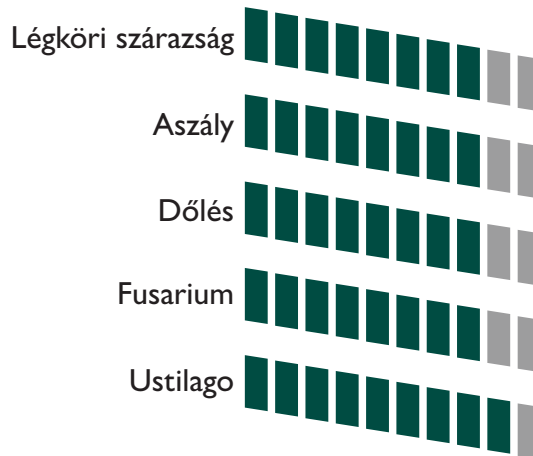
AGRONÓMIAI TULAJDONSÁGOK

Hibrid	középkorai érésű, egyszeres keresztezésű
Szem típus	lófogú
Hasznosítás	Szemes és siló
Sorok száma csövenként	16-18
Szemek száma soronként	32-34
Ajánlott sűrűség mag/ha	65-70 000

TERMESZTÉSRE AJÁNLOTT TERÜLETEK

Minden kukoricatermesztő területen

TOLERANCIA



Nemzetközi szinten is elismert, stabil genetikájú hibrid, melynek gazdasági megtérülése évjárattól függetlenül figyelemre méltó volt az elmúlt években. Nagyon jól alkalmazkodik az eltérő környezeti adottságokhoz.

A növény fejlődése látványos. Alkalmas mind szemes, mind pedig siló hasznosításra. A hím és a nővirágok egyidejű összeporzásának köszönhetően termékenyülési biztonsága magas. Dőlés- és a meghatározó kukorica betegségekkel (különösen az Ustilago maydis) szembeni toleranciája biztosítja a veszteségmentes termesztését.

AGRONÓMIAI JELLEMZŐK

