



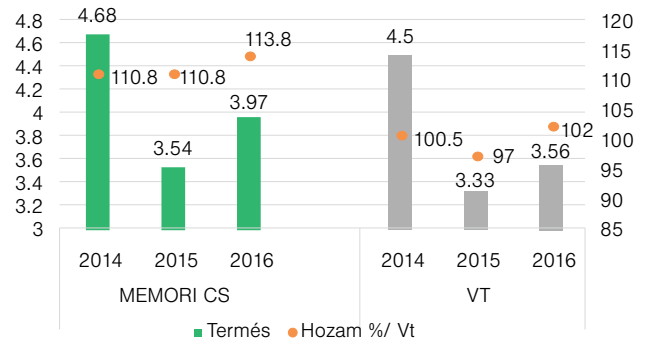
## A felejthetetlen MEMORI CS őszi káposztarepce hibrid

A francia **Caussade Semences** immár nyolc esztendeje ajánlja Magyarországon is az egészséges, megbízható, magas terméspotenciállal bíró repce hibridjeit. A 100%-ban a vetőmag-kereskedelemhez kapcsolódó tevékenység során egy-egy kultúra sikeréért komoly, francia és európai kutatócsapat dolgozik. Mint minden más új **Caussade** termék, így a **MEMORI CS** hibridrepce is kiterjedt kísérleti hálózat tesztjeit követően, a gyakorlati szakemberek sikeréért született meg. Számos európai termesztőterületen az éghajlati kockázatok korlátozását, a biztonságos termesztést és minőséget célzó nemesítési munka előzte meg a piaci várakozásoknak megfelelő tulajdonságokkal „felszerelt” hibrid bevezetését. 2016-ban regisztrálták. Franciaországban és Olaszországban, ebben az évben kezdődött meg, majd folytatódott egy a hosszú távú partnerségen alapuló üzleti stratégiára épülő sikere Európa-szerte.

Miért ajánlottuk mi is a magyar termelőknek?

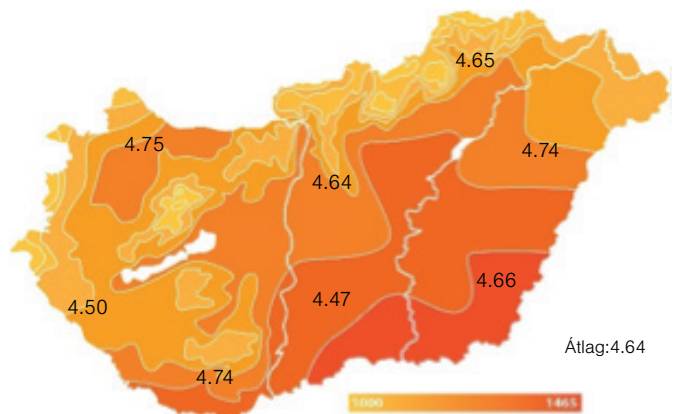
A **MEMORI CS** a középmagas-magas hibridek közül kedvező kezdeti fejlődésével, az átteleléshez szükséges erős gyökérzetével, tölevélrózsájával és gyakran 12-14 oldalhajtásból álló erőteljes megjelenésével tűnik ki. A négyzetméterenkénti 20-25 db növény-térállás biztosítja állományának teljes bevirágzását. 2018 tavaszán a hosszan virágzó hibridek virágzási ideje a hibridekre jellemzőnél rövidebb ideig tartott, de ennek ellenére a **MEMORI CS** most is kiválóan termékenyült (1. ábra).

Vastag becőréteget nevelt, melyet az általában magas ezermagtömegű szemekkel telt vastkos hüvelyek a jellemeztek. A **MEMORI CS**



Forrás: CAUSSADE SEMENCES Fr.o.

3. ábra **MEMORI CS** hozama (%/vt)



Forrás: CAUSSADE SEMENCES Mo.

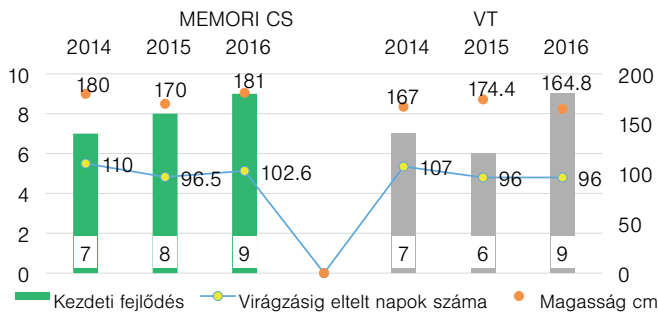
4. ábra **MEMORI CS** hozamok, 2018

a dél-olaszországi tapasztalatokat igazolva idén hazánkban bizonyította, hogy az időszakos csapadékhiányos periódusokat is jól tolerálja. Az elmúlt évek során tapasztalt környezeti anomáliák, különböző agronómiai, agrotechnikai körülményei között végzett tesztek eredményeit a szántóföldi tapasztalatok is alátámasztották. Olajtartalma, olaj- és terméshozama stabil. Az értékmérő beltartalmi tulajdonságok évjárat ingadozása minimális (2. ábra).

A versenytársak hozamának évjáratonkénti változásánál a **MEMORI CS** esetében 2014 és 2016 között azokénál mérsékelt volt az ingadozás és e mellett évjáraton belül a standardokhoz viszonyítva mind három évben 110% felett teljesített, köszönhetően magas szintű *Phoma* és *Sclerotinia* toleranciájának (3. ábra).

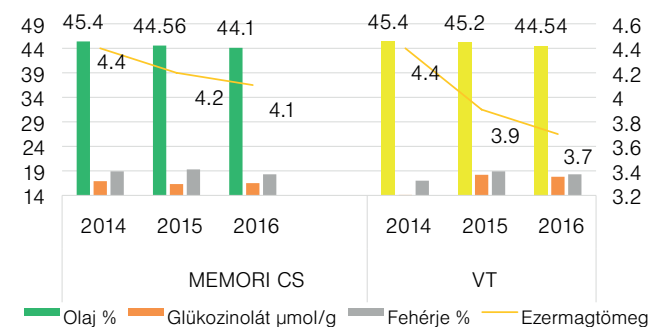
Az idei évben az eddigi adatok alapján a repce termése országosan viszonylag nagy ingadozást mutat (4. ábra). A **MEMORI CS** hozama ezzel szemben kiegyenlített magas. Az egymástól jelentősen eltérő agrotechnikai költségszinteken gazdálkodó **MEMORI CS** választók mindegyikének a területén e hibrid profit-termelő. Akik idén ősszel is a termésbiztonságra törekednek, azok a rovarölő szeres csávázással ellátott **MEMORI CS**-t választják.

Fehér Gyöngyi, Caussade fejlesztési felelős  
www.caussade-semences.hu



Forrás: CAUSSADE SEMENCES Fr.o.

1. ábra **MEMORI CS** morfológiai jellemzők



Forrás: CAUSSADE SEMENCES Fr.o.

2. ábra **MEMORI CS** beltartalmi jellemzők