

A tészta specialista HARISTIDE

Egyedi igények, különböző termesztési szempontok, extra körülmények, melyek a mai kalászos nemesítés irányát meghatározzák. A termelői elvárások kiszolgálása érdekében a **Caussade** nemesítői is a legmodernebb fejlesztési technológiákat alkalmazzák. A franciaországi kalászos kutatóállomásokon Reclainville és Cayrac térségében mintegy 8000 vonal megfigyelése folyik, több mint 30 ha kutatási területen. A hagyományos növénymegfigyelésen alapuló szelekciós munka mellett a legmodernebb eljárásokra, a specifikus rezisztencia gének genetikai vizsgálatára és azonosítására építve alakult ki a különböző ágazati követelményeknek megfelelő európai és hazai **Caussade** kalászos szortiment. Fajtaválasztékunk sokszínűségét az egyes kalászos fenotípusokra jellemző morfológiai, agronómiai, beltartalmi tulajdonságokra vonatkozó különbözőség biztosítja.

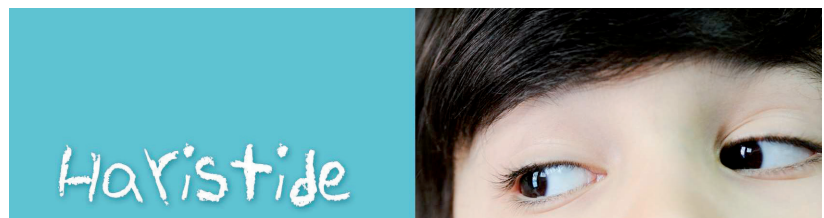
A hazai kínálatba tartozó fajtákat a mesterseges és szabadföldi körülmények között is tesztelt betegség-ellenállóságra, télállóságra, környezeti alkalmazkodóképességre és számos agronómiai vizsgálatra alapozva választjuk ki. A genetikai értékek megőrzése mellett a magyarországi adottságokhoz igazodó kalászos kínálatunk II. fokú vetőmagszükséglete ma már teljes egészében ellenőrzött, hazai előállításból származik. Örvedetes, hogy az őszi búzáink, Trismart tritikále, JUP őszi árpa mellett a durum búzák iránti kereslet is kiegyenlített. Utóbbi termesztése a szektoron belül az elmúlt években növekvő kereslet hatására magas jövedelemszintet biztosított a termelőknek. Ez indokolta a **HARISTIDE durum búza** Magyarországi bevezetését is.



HARISTIDE 2017. november

Szántóföldi termőhely	Hatóanyag	A talaj tápanyag-ellátottsága			
		gyenge	közepes	jó	igen jó
I.	N	33	30	28	26
	P ₂ O ₅	16	14	12	10
	K ₂ O	24	20	19	17
II.	N	-	32	31	30
	P ₂ O ₅	-	15	14	13
	K ₂ O	-	22	20	17

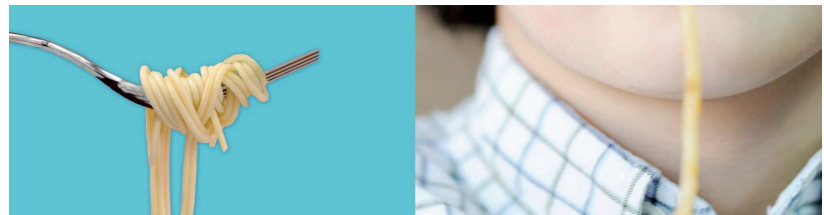
A durum búza tápanyagigénye (Növénytermesztéstan 1.)



A **HARISTIDE** tulajdonságait a helyi adottságok sokfélesége okán a **Caussade** a kutatóállomásain kívül is vizsgáltatta. Elemzői rendszerünk adatbázisába integrált teszt eredmény alapján kapunk pontos értékelést a fajta különböző körülmények között mutatott viselkedéséről, minőségi mutatóiról. Ezen túl, Franciaországban, Németországban, Olaszországban, Görögországban, Csehországban, Bulgáriában a feldolgozó malmokban és az exportpiacon is megálta a helyét.



A kalászos betegségekkel (rozsdabetegségek, szeptória, kalászfuzárium) szembeni kedvező toleranciaszintjével tűnik ki. Nagyon produktív, ezért a magas hozam és fehérjetartalom elérésének feltétele a vetéstől a betakarításig az optimális tápanyagellátás és a körültekintő fungicidhasználat. Intenzív szántóföldi termesztési és gazdálkodási feltételek mellett a nagy terméshez jó minőségű párosul.



A **HARISTIDE** magas sárgapigment- és fehérjetartalmú durum búza. A lisztjéből készült, főzni való tésztajának és darájának tojás nélkül is gyönyörű sárga a színe.

☞ Fehér Gyöngyi, Caussade fejlesztési felelős

CAUSSADE SEMENCES HUNGARY KFT.

2144 Kerepes, Szabadság út 252/b. • Tel:

+36 28 789 685 •

• Fax: +36 28 786 951 •

• info@caussade.hu •

• www.caussade-semences.hu •

